



GEMEENSCHAPSCENTRUM HOOGSTRATEN

TECHNISCHE FICHE RABBOENIZAAL

Adresgegevens GC	3
Zaal	3
Contact	3
Facturatiegegevens	3
Techniek	3
Situering	4
Routebeschrijving	4
Vanaf E19	4
Vanaf Turnhout	4
Vanaf Meer	4
Vanaf Rijkevorsel	4
Het gebouw	5
Polyvalente zaal	5
Trekkenplan (zie plan in bijlage)	6
Kleedkamer	6
Cafetaria	8
Foyer	8
Technische installatie	9
Licht	9
Audio	9
Audiovisueel	10
Kabels	10
Internet	10
Varia	10
Tafels en stoelen	11
Keukenmateriaal	11
Servies	11
Poetsmateriaal	11

Bijlage 1: afmetingen podium	12
Bijlage 2: Trekkenplan (inclusief prikpunten)	13



Adresgegevens GC

Zaal

Rabboenizaal Spijker
(toegang via Antoon de Lalaingstraat)
Lindendreef 37
2320 Hoogstraten

Contact

Cultuurdienst Hoogstraten
Vrijheid 149
2320 Hoogstraten
+32 (0)3 340 19 57
cultuur@hoogstraten.be
gemeenschapscentrum@hoogstraten.be

www.gchoogstraten.be

De cultuurdienst is iedere dag bereikbaar van 09u00 tot 12u00 en van 13u30 tot 16u30.

Facturatiegegevens

Stadsbestuur Hoogstraten

Vertegenwoordigd door:

- Joke Verschueren, algemeen directeur
- Marc Van Aperen, burgemeester

Vrijheid 149
2320 Hoogstraten
+32 (0)3 340 19 11

Ondernemingsnummer 0207 502 202

Techniek

PFL bvba
Achterstenhoek 9
2275 Lille

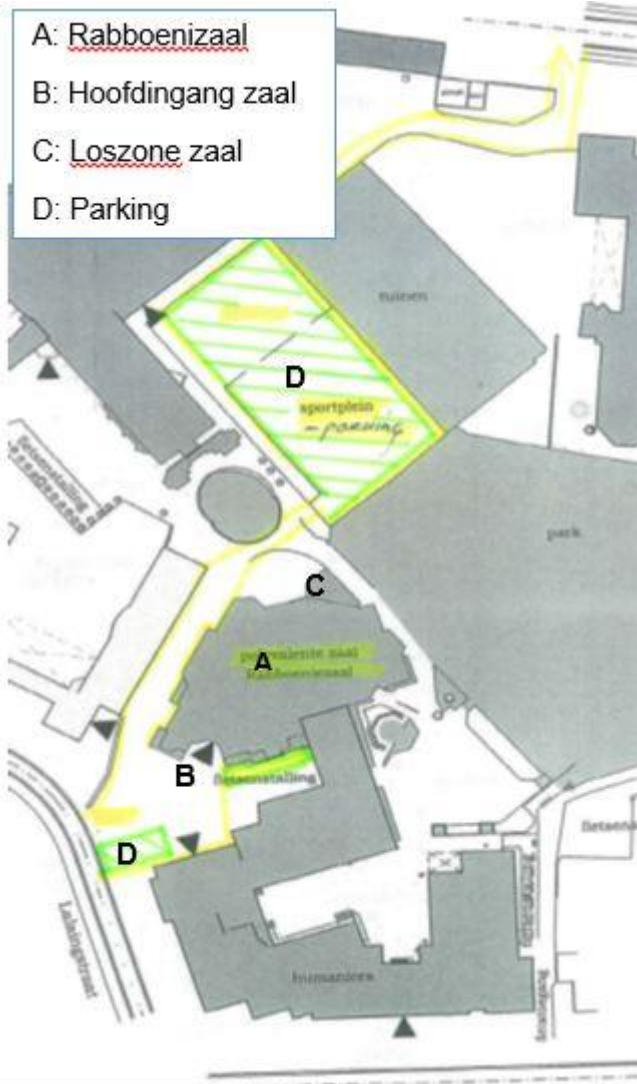
info@pfl.be

Tel: 014/440870

Onze vaste techniker is **Roel Demaere** (0499 40 38 07 – roel@pfl.be)

Situering

De Rabboenizaal is gelegen ter hoogte van [Lindendreef 37, 2320 Hoogstraten](#). **De ingang van de zaal alsook van de parking komt uit op de Antoon de Lalaingstraat (z.n.). Deze straat is een eenrichtingsstraat van de Lindendreef naar de Gelmelstraat op aan! Als je de straat in rijdt, kan je het terrein van de zaal oprijden via de eerste poort aan je rechterkant.**



Routebeschrijving

Vanaf E19

Komende van de E19 (Antwerpen en Breda) over de Loenhoutsebaan draai je links de Heilig Bloedlaan op. Volg tot het overgaat in Vrijheid en draai rechts af in de Gelmelstraat. Hier draai je meteen rechts af in het kleine eenrichtingsstraatje (Dokter Versmissenstraat). Je komt hierdoor uit op de Lindendreef. Volg deze straat tot het kruispunt met de Antoon de Lalaingstraat. Draai links af in de Antoon de Lalaingstraat (op dit stuk eenrichtingsverkeer). Draai rechts in de eerste brede poort die je tegenkomt.

Vanaf Turnhout

Volg na het verlaten van Worteldorp de Klinketstraat en volg deze tot het overgaat in de Gelmelstraat. Draai links af in de Lindendreef (aan de LIDL). Volg deze straat tot het kruispunt met de Antoon de Lalaingstraat. Draai hier rechts in (op dit stuk is de straat eenrichtingsverkeer). Draai rechts in de eerste brede poort die je tegenkomt.

Vanaf Meer

Volg na het verlaten van Minderhout de N14 (Vrijheid). Sla links af in de Gelmelstraat. Hier draai je meteen rechts af in het kleine eenrichtingsstraatje (Dokter Versmissenstraat). Je komt hierdoor uit op de Lindendreef. Volg deze

straat tot het kruispunt met de Antoon de Lalaingstraat. Draai links af in de Antoon de Lalaingstraat (op dit stuk eenrichtingsverkeer). Draai rechts in de eerste brede poort die je tegenkomt.

Vanaf Rijkevorsel

Volg na Rijkevorsel de N14 (Vrijheid). Sla rechts af in de Gelmelstraat. Hier draai je meteen rechts af in het kleine eenrichtingsstraatje (Dokter Versmissenstraat). Je komt hierdoor uit op de Lindendreef. Volg deze straat tot het kruispunt met de Antoon de Lalaingstraat. Draai links af in de Antoon de Lalaingstraat (op dit stuk eenrichtingsverkeer). Draai rechts in de eerste brede poort die je tegenkomt.

OPGELET: de Antoon de Lalaingstraat is een schoolstraat. Deze is bijgevolg afgesloten tussen 8u15 en 8u45 en tussen 15u15 en 15u45!

Het gebouw

De Rabboenzaal is een polyvalente zaal met vast podium die geschikt is voor zowel theaterproducties als dansevenementen. Aansluitend is er een foyer en een cafetaria.

Het stadsbestuur heeft een jaarcontract voor billijke vergoeding afgesloten. Voor de podiumzaal zelf betalen we het basistarief (dekt pauzemuziek) en voor de cafetaria betalen we horecatarief. Indien uw activiteit afwijkt van deze dekking, dient u zelf nog bijkomstige kosten te regelen voor de billijke vergoeding. Voor SABAM is er geen jaarcontract.

Theaterzaal	Cafetaria	Foyer
466 m ² (+96 m ² podium)	364 m ²	140 m ²

Polyvalente zaal

Afmetingen zaal	21.5 m x 23.8 m (op breedste punten) waarvan achteraan 5.15 m verhoogd is (38 cm hoog)
Capaciteit (zittend)	Volle bezetting: 500 personen (parterre) 550 personen (parterre + balkon)
Capaciteit (staand)	Volle bezetting: 600 personen (parterre + cafetaria geopend)
Afmetingen podium (Zie plan in bijlage)	798 cm diepte (is inclusief voorpodium) x 1195 cm breedte Portaalopening: 1023 cm breed en 434 cm hoog Voorpodium: 224 cm x 1000 cm
Hoogte podium	113 cm
Hoogte onder plafond	Van speelvlak tot plafond: 515 cm Van speelvlak tot onderkant trekken: 495 cm Van speelvlak tot onderkant gordijnrail: 485 cm Van parterre tot trekken: 610 cm

De coulissen zijn erg beperkt op ons podium. Gelieve hier rekening mee te houden.

Het is niet mogelijk om via de deur aan de jardinkant af te gaan en rond te lopen naar de andere deur achteraan het podium. Dit moet gebeuren net achter het horizontodoek.

De aanwezige theaterdoeken zijn nachtblauw theatervelours (drie poten aan weerszijden, achter- en voordoek). Het voordoek is manueel te bedienen vanaf de jardinkant. Eveneens is een wit horizontdoek (1000 cm breed) aanwezig.

Een zwart of wit te gebruiken balletvloer is aanwezig. Standaard ligt de vloer met zwarte zijde zichtbaar.

Toegang tot het podium is mogelijk via twee trappen (7 treden) aan weerszijden van het voorpodium en door middel van twee deuren met trapjes (6 treden); één aan de jardinkant en één achteraan het podium (met toegang tot kleedkamer).

Materialen kunnen niet rechtstreeks op het podium gelost worden. Materiaal kan binnen gebracht worden via de dienstingang (200 cm breed op 201 cm hoog) die uitgaat op de parterre, aan de linkerkant van het podium, vanuit de zaal gezien (jardin). Afstand van losplaats tot podium bedraagt 6,5 m met trap van 7 treden. De laad- en loszone is bereikbaar met een (kleine) vrachtwagen.

Trekkenplan (zie plan in bijlage)

De Rabboenizaal beschikt over een vast technisch grid. Dit grid bestaat in totaal uit **8 vaste trekken** (50mm) verspreid over het podium.

De trekken zijn **11 meter** lang, met uitzondering van de zaal- en portaalbrug.

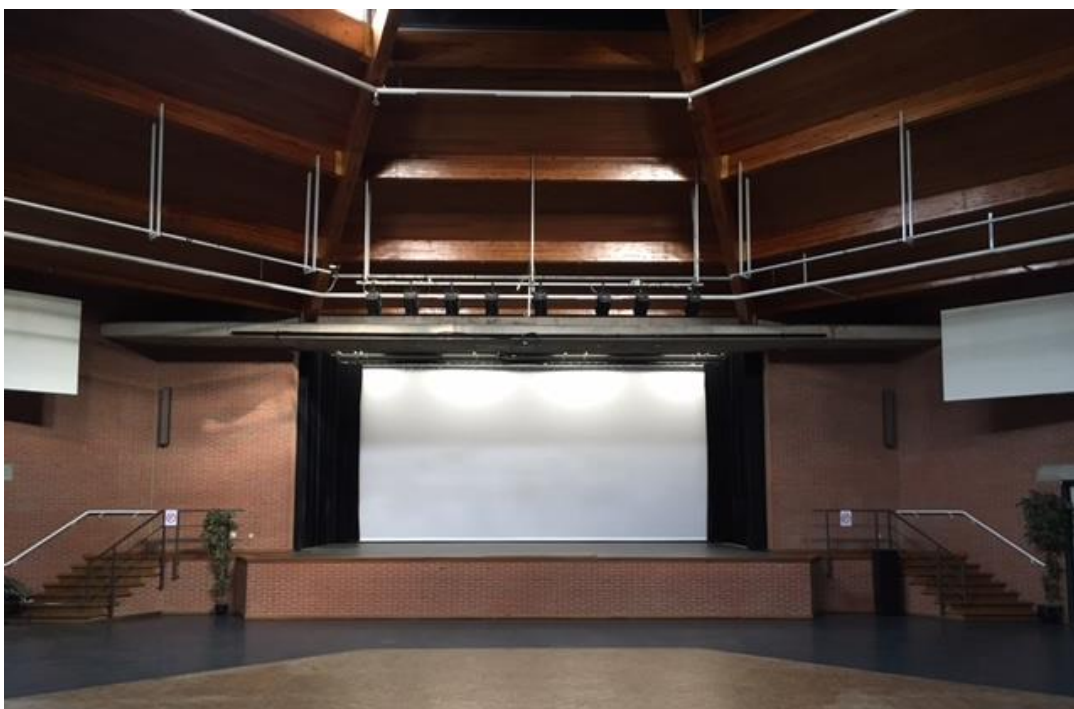
Per trek geldt een verspreide **totaalbelasting van maximaal 250 kg, max 150kg voor zaalbrug**. De maximale **puntbelasting** onder de buisklem bedraagt **150kg**, tussen de buisklemmen **80kg**.

Kleedkamer

De Rabboenizaal beschikt over één kleedkamer voor 6 tot 8 personen. De kleedkamer is uitgerust met make-upspiegels en stromend warm en koud water. Er is echter géén douche aanwezig in de Rabboenizaal. Optioneel is er een mogelijkheid tot douchen te bespreken op korte loopafstand van de kleedkamer.

Er is een apart toilet verbonden aan de kleedkamer. De kleedkamer geeft middels 7 treden uit op het podium.

Er is geen intercom tussen regie en kleedkamer.



Frontaal
aanzicht
podium – wit
horizondoek



Frontaal
aanzicht
podium –
blauw
achterdoek

Cafetaria

De cafetaria bestaat uit drie afzonderlijke ruimtes en een keuken.

Capaciteit zittend (tafels en stoelen)	Volle bezetting: 330 personen (enkel in cafetaria)
Centrale ruimte	14.5 m x 16,75 m (op breedste punten) Wegneembare wand die toegang geeft tot de theaterzaal Twee deuren die uitgeven op de foyer
Lokaal boven	10 m x 6,2 m (op breedste punten) Wegneembare wand op heuphoogte die zicht geeft op de theaterzaal Toegang via centrale ruimte
Lokaal beneden	10 m x 6.2 m (op breedste punten) Toegang via centrale ruimte
Keuken	6.2 m x 6.8 m (op breedste punten) Aansluitend berghok van 2,9 m x 4.8 m Keuken voorzien van koelingen (vier kasten), tapinstallatie, koffiezetapparaat, spoelbakken, glazen.

Foyer

Via de dubbele deuren van de inkom kom je in de foyer die zich uitstrekt aan de courkant van de zaal. De foyer geeft middels twee dubbele deuren toegang tot de cafetaria en met drie tot de theaterzaal.

In de foyer bevinden zich eveneens de vestiaire, de toiletten voor de toeschouwers, de trappen naar het balkon en achteraan een toegang tot de kleedkamer.

Technische installatie

Gebruik van technische materialen tijdens je huur kan enkel na overleg en expliciete goedkeuring van de dienst cultuur. De materialen zijn standaard ook niet aangesloten. Contacteer de dienst cultuur voor de voorwaarden.

Licht

Lichttafel

Lichttafel Zero 88 Solution (2048ch)

Lichttafel Showtec Easy 16 (16ch)

Theaterspots

20 ADB Prism Convex (C103 7°-61°) 1000W

4 ADB Fresnel (F101 13°-59°) 1000W

8 ADB ACP single cyclo 1000W

6 ADB Warp profielspot 12°-30° 800W

6 ADB Warp profielspot 22°-50° 800W

15 Showtec PAR64 armatuur 1000W

Super CP60, CP 61 en CP62 beschikbaar voor alle armaturen

14 Showtec Spectral M800 Q4 touring LED-PAR

Filters

Volgende LEE-kleuren zijn aanwezig:

009, 071, 104, 106, 116, 118, 119, 120, 124, 128, 132, 139, 152, 156, 158, 161, 164, 180, 195, 200, 201, 202, 203, 204, 205, 206, 216, 253, 363, 707

Dimmers

2 ADB FAL dimmerpacks (telkens 6 kringen van 2000W)

4 Showtec Single MK2 DMX Dimmer 1 channel

1 mobiel dimmerrack SRS 3 x 12*16A en 1 x 12*16A voorzien Harting (16 pins)

Varia licht

1 Swisson DMX & RDM Splitter XSR 3B

2 VMB TE-071B – wind-up stand (5,35m)

2 VMB PSU-06B – 35mm Truss Adaptor

6 Prolyte H30V (black) – 2m

Manfrotto Wind-up 087NWB (met Big Ben Clamp en 50mm buis van 1m)

Audio

2 Martin Audio CDD-Live 15 speaker (gevlogen)

2 Martin Audio CSX-Live 118 subwoofer

4 Martin Audio CDD-Live 8 Speaker (te gebruiken als monitor, side- of frontfill)

4 König&Meyer speakerstand 213

1 Behringer XENYX X2442USB

1 Tascam CD400U (CD, USB, Bluetooth, radio en SD)

2 Shure SM58

2 Sennheiser EW100 G4

SKM 100 G4-S handheld micro

E845 microcapsule

6 König&Meyer microfoonstatief 210-8

4 BSS AR 133 DI Box

Audiovisueel

Panasonicbeamer PT-RZ570 (5400 lm, WUXGA, 20 000:1)

Hangt standaard centraal op zaalbrug (max. projectiebreedte 6 meter)

Panasonic ET-YFB100G Digital Link Emitter

Kabels

Multikabel

3 Harting 16-pins, 2,5mm² - 30m

2 Harting 16-pins, 2,5mm² - 20m

4 Harting 16-pins, 2,5mm² - 10m

8 Harting 16-pins break-outbox met shucko-aansluitingen en doorlink Harting 16-pins

Uitgebreid assortiment shuckokabels (3, 5, 10 en 20m)

Uitgebreid assortiment XLR-kabels (3, 5, 10 en 20m)

Selectie ethernetkabels

Diverse overgangen

Krachtstroomaansluitingen

2 x 380v 32A op podium (apart gezekerd)

2 x 380v 32A naast podium (apart gezekerd)

1 x 380v 32A in regie (apart gezekerd)

1 x 380v 63A in kelder onder podium

Internet

Wifi aanwezig in cafetaria, zaal en backstageruimte.

Varia

Wentex Pipe and Drape (36 lopende meter)

Altrex aluminium Mitower Plus rolsteiger (6,2m werkhoogte)

Showtex Juncko scheurdoek zwart

2 Interspace Worklite regielamp

1 Unique 2,1 DMX hazer

Uitrusting kleedruimte

Zetel

3 tafels met 10 stoelen

Scheidingswand

2 make-upspiegels + make-up tafel + 1 staande spiegel

Servies

Géén douche

Beschikbare stock

Als je de zaal huurt, kan je beschikken over diverse materialen voor je activiteit. Hieronder lijsten we op welke materialen je kan gebruiken.

Tafels en stoelen

Blauwe stapelstoelen (in de zaal) 350 stuks

Bruine plastic kuipstoelen (in de zaal) 250 stuks

Bruine houten stapelstoelen (in cafetaria) 330 stuks

Houten tafel, rechthoek (120 op 80 cm) 15 stuks

Houten tafel, rechthoek (120 op 60 cm) 40 stuks

Keukenmateriaal

Koeltoeginstallatie (4 kasten)

Koelkast (bak met schuifdeksel)

Gasvuur met zes kookpitten + oven

Koffieapparaat (percolator 2 x 20l), filters aanwezig, koffie zelf te voorzien

Vaatwasmachine (industrieel)

Waterkoker (1,5l)

Servies

Glazen (diverse soorten)

Borden (diverse soorten) – op aanvraag

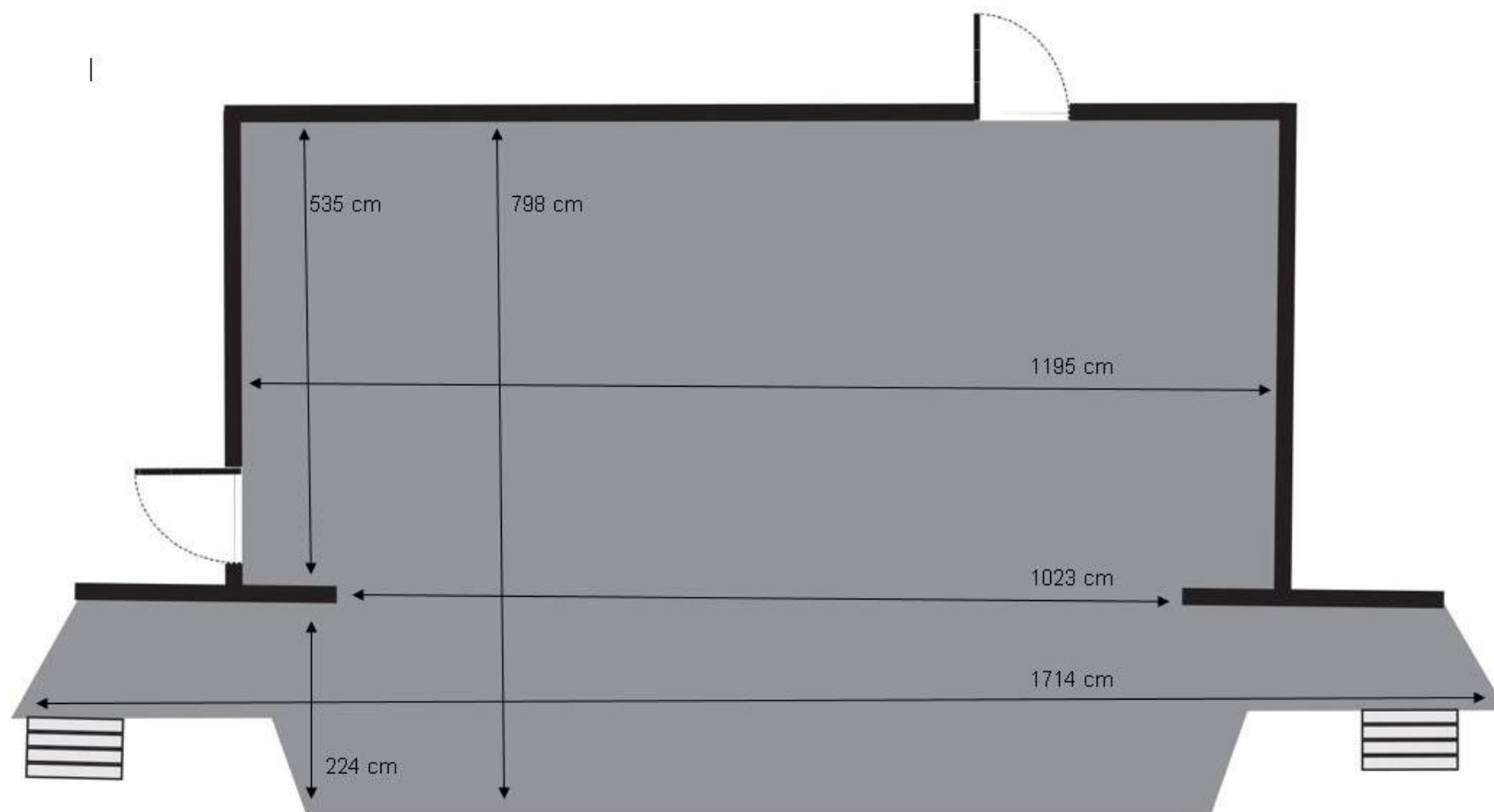
Bestek – op aanvraag

Tassen en bordjes – op aanvraag

Poetsmateriaal

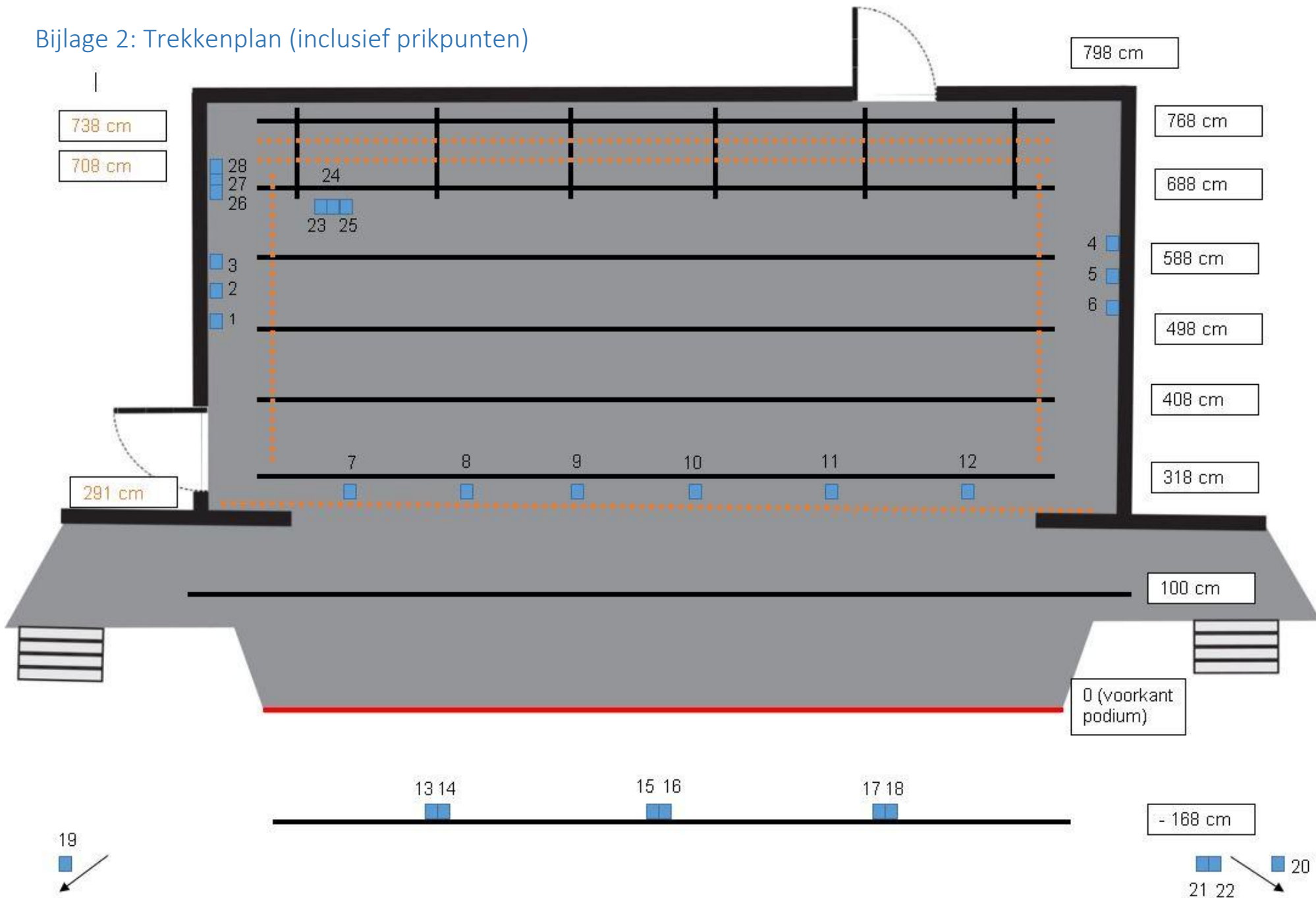
Poetskar met diverse poetsproducten: spoelmiddel en spoelborstels, vlokker, keerborstels, aftrekkers, keukenhanddoeken, vodden,...

Bijlage 1: afmetingen podium



- Hoogte plafond – 5,15 m
- Hoogte tot onderkant podiumtrekken – 4,95 m
- Hoogte tot onderkant gordijnrail – 4,85 m
- Hoogte portaal – 4,34 m

Bijlage 2: Trekkenplan (inclusief prikpunten)



Bijlage 3: foto's van het podium



Foto links:

het voorportaal
aanzien vanop het
podium.

Foto rechts:

Blik op het vast
grid

