

SCHOOL-STRATEN

Meer ruimte voor kinderen aan de schoolpoort



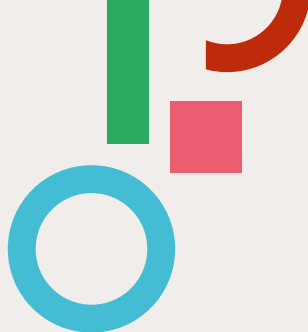
Bedankt om mee te werken!

Eénrichtingsverkeer én een fietsstraat in de Kapelweg

Fietsers en stappers verdienen de nodige ruimte, zeker in een schoolomgeving. Daarom worden vanaf half september in de Kapelweg een aantal veranderingen uitgetest.

De testmaatregelen kwamen tot stand na overleg met de leerlingen, het schoolteam, de ouderraad, buurtbewoners en de politie. Nog niets is definitief. Na de testfase volgt een grondige evaluatie.

Je kan meewerken aan de testmaatregelen door extra alert te zijn voor deze veranderingen. De maatregelen vragen misschien een kleine aanpassing van je gewoontes. **Hopelijk ben je snel mee en zie je de noodzaak ervan in voor fietsers en stappers.**



	FIETSSTRAAT MET ÉÉNRICHTINGSVERKEER	ASVERSCHUIVING
PROBLEEM	De situatie aan de schoolpoort wordt door veel mensen als chaotisch ervaren. De Kapelweg heeft een heel smal wegprofiel, waardoor er voor fietsers en stappers weinig of geen ruimte is. De situatie is druk en gevaarlijk. Overdag en in het weekend wordt er bovendien soms te snel gereden. Het vrijwillig éénrichtingsverkeer op initiatief van de school is een stap in de goede richting, maar wordt niet door iedereen nageleefd.	
OPLOSSING	<p>Testmaatregel 1: In de Kapelweg geldt éénrichtingsverkeer en de weg wordt ingericht als fietsstraat.</p> <p>Wat betekent dit concreet?</p> <ul style="list-style-type: none">- De verplichte rijrichting is van Meersel richting Dreef.- Auto's mogen fietsers niet inhalen en rijden maximum 30 km/u.- Fietsers mogen de volledige helft van de rijbaan langs de rechterzijde gebruiken.	<p>Testmaatregel 2: In de Kapelweg ter hoogte van de school wordt de rijbaan een stukje verlegd in zuidelijke richting. Zo creëren we meer ruimte voor fietsers en stappers.</p> <p>Wat betekent dit concreet?</p> <p>De huidige parkeerplaatsen tegenover de school verdwijnen en maken plaats voor een asverschuiving. Fietsers en stappers krijgen een aparte strook tot aan de school.</p>
	<p>Extra: aanpassingen aan kruispunt Kapelweg – Meersel</p> <p>Dit is een cruciale plek voor fietsers die vanuit Meersel, Heieinde, Maaihoek en verder komen. In afwachting van het fietspad langs Hoogeind – Meersel en een verkeersplateau aan de kruising met de Kapelweg, doen we hier al enkele aanpassingen om de snelheid op deze plek te doen dalen. We plaatsten twee snelheidsremmers en de nodige signalisatie zodat fietsers hier veiliger de straat kunnen oversteken of indraaien.</p>	

meer info: **SCHOOL-STRATEN**

www.hoogstraten.be/school-straten

school-straten@hoogstraten.be